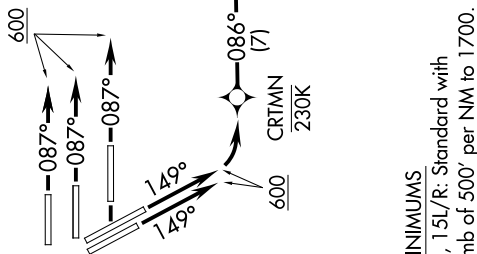


GUMBY THREE DEPARTURE (RNAV)

AL-5461 (FAA)

HOUSTON, TEXAS

TOP ALTITUDE:
16000



D-ATIS 124.05
 CLNC DEL 128.1
 CPDLC
 GND CON 118.575 (Rwys 8L/R, 26L/R, 9, 27)
 121.7 (Rwys 15L/R, 33L/R)
 HOUSTON TOWER
 120.725 290.2 (Rwys 8L, 26R)
 125.35 290.2 (Rwys 8R, 26L)
 127.3 288.25 (Rwys 15L/R, 33L/R)
 135.15 290.2 (Rwys 9, 27)
 HOUSTON DEP CON
 127.125 269.075

LAKE CHARLES LCH



12000 *1700 079° (48)



BLING

12000 *1600 079° (15)



HOURN

10600 *3100 082° (40)



GUMBY 5000

10700 *3100 082° (40)

10600 *3100 082° (40)

10600 *3100 082° (40)

10600 *3100 082° (40)

10600 *3100 082° (40)

10600 *3100 082° (40)

10600 *3100 082° (40)

10600 *3100 082° (40)

10600 *3100 082° (40)

10600 *3100 082° (40)

10600 *3100 082° (40)

10600 *3100 082° (40)

10600 *3100 082° (40)

10600 *3100 082° (40)

10600 *3100 082° (40)

10600 *3100 082° (40)

10600 *3100 082° (40)

10600 *3100 082° (40)

10600 *3100 082° (40)

12000 *1500 080° (60)



SPINY

12000 *1500 080° (60)

12000 *1500 080° (60)

12000 *1500 080° (60)

12000 *1500 080° (60)

12000 *1500 080° (60)

12000 *1500 080° (60)

12000 *1500 080° (60)

12000 *1500 080° (60)

12000 *1500 080° (60)

12000 *1500 080° (60)

12000 *1500 080° (60)

12000 *1500 080° (60)

12000 *1500 080° (60)

12000 *1500 080° (60)

12000 *1500 080° (60)

12000 *1500 080° (60)

12000 *1500 080° (60)

3400 *1600 086° (2)



DWSUN 4000

3400 *1600 086° (2)

3400 *1600 086° (2)

3400 *1600 086° (2)

3400 *1600 086° (2)

3400 *1600 086° (2)

3400 *1600 086° (2)

3400 *1600 086° (2)

3400 *1600 086° (2)

3400 *1600 086° (2)

3400 *1600 086° (2)

3400 *1600 086° (2)

3400 *1600 086° (2)

3400 *1600 086° (2)

3400 *1600 086° (2)

3400 *1600 086° (2)

3400 *1600 086° (2)

3400 *1600 086° (2)

10600 *3100 094° (40)



JAAVE

10600 *3100 094° (40)

10600 *3100 094° (40)

10600 *3100 094° (40)

10600 *3100 094° (40)

10600 *3100 094° (40)

10600 *3100 094° (40)

10600 *3100 094° (40)

10600 *3100 094° (40)

10600 *3100 094° (40)

10600 *3100 094° (40)

10600 *3100 094° (40)

10600 *3100 094° (40)

10600 *3100 094° (40)

10600 *3100 094° (40)

10600 *3100 094° (40)

10600 *3100 094° (40)

10600 *3100 094° (40)

10600 *3100 094° (40)



YOKEM

10600 *3100 094° (40)

10600 *3100 094° (40)

10600 *3100 094° (40)

10600 *3100 094° (40)

10600 *3100 094° (40)

10600 *3100 094° (40)

10600 *3100 094° (40)

10600 *3100 094° (40)

10600 *3100 094° (40)

10600 *3100 094° (40)

10600 *3100 094° (40)

10600 *3100 094° (40)

10600 *3100 094° (40)

10600 *3100 094° (40)

10600 *3100 094° (40)

10600 *3100 094° (40)

10600 *3100 094° (40)

12000 *1300 094° (16)



SABINE PASS SBI

12000 *1300 094° (16)

12000 *1300 094° (16)

12000 *1300 094° (16)

12000 *1300 094° (16)

12000 *1300 094° (16)

12000 *1300 094° (16)

12000 *1300 094° (16)

12000 *1300 094° (16)

12000 *1300 094° (16)

12000 *1300 094° (16)

12000 *1300 094° (16)

12000 *1300 094° (16)

12000 *1300 094° (16)

12000 *1300 094° (16)

12000 *1300 094° (16)

12000 *1300 094° (16)

12000 *1300 094° (16)

12000 *1700 088° (87)



WHITE LAKE LLA

12000 *1700 088° (87)

12000 *1700 088° (87)

12000 *1700 088° (87)

12000 *1700 088° (87)

12000 *1700 088° (87)

12000 *1700 088° (87)

12000 *1700 088° (87)

12000 *1700 088° (87)

12000 *1700 088° (87)

12000 *1700 088° (87)

12000 *1700 088° (87)

12000 *1700 088° (87)

12000 *1700 088° (87)

12000 *1700 088° (87)

12000 *1700 088° (87)

12000 *1700 088° (87)

12000 *1700 088° (87)

TAKEOFF MINIMUMS
 Rwy 8L/R, 9, 15L/R: Standard with
 minimum climb of 500' per NM to 1700.

NOTE: RADAR required.
 NOTE: DME/DME/IRU or GPS Required.
 NOTE: RNAV 1.

(NARRATIVE ON FOLLOWING PAGE)

NOTE: Chart not to scale.